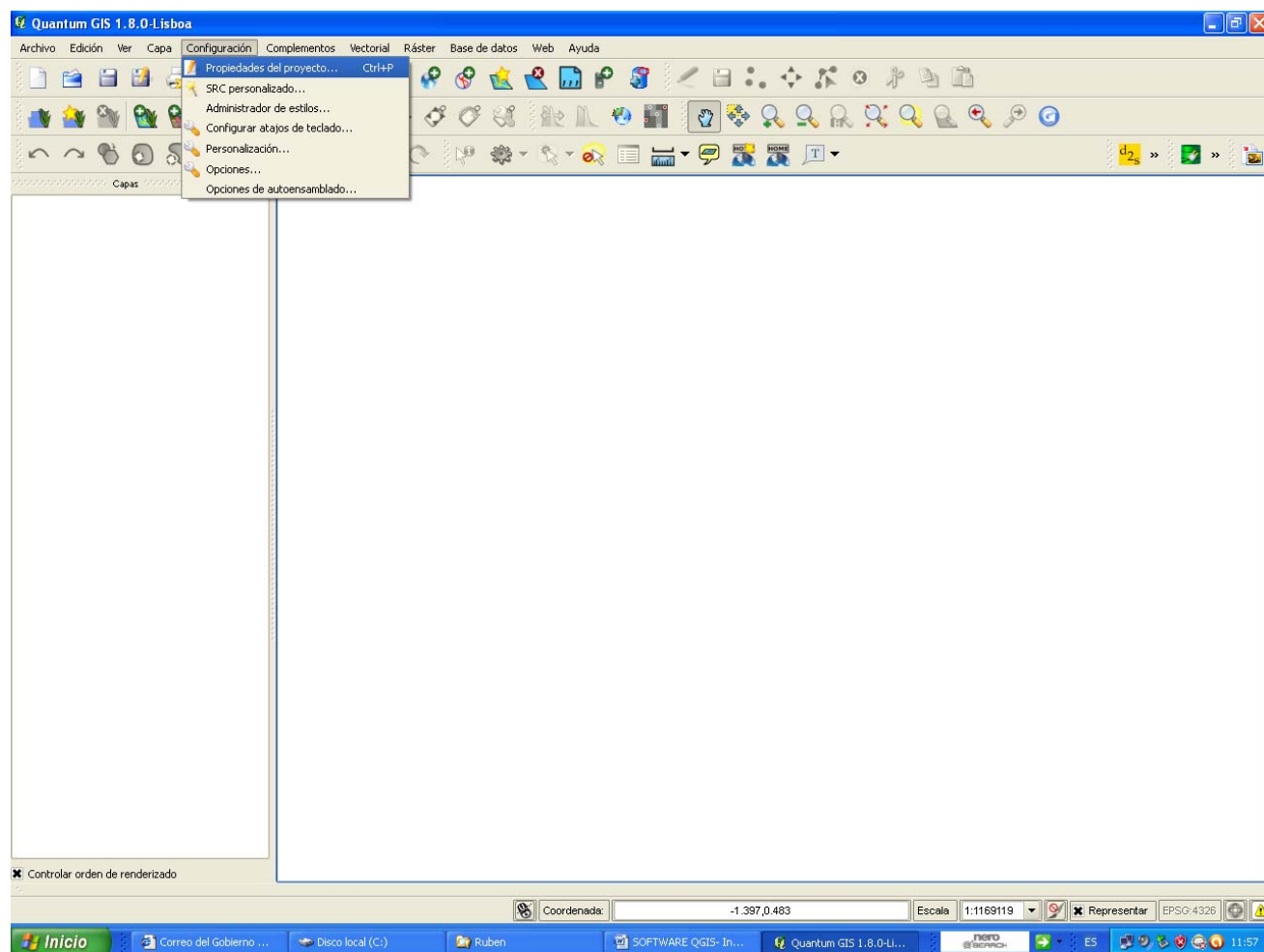


SOFTWARE QGIS

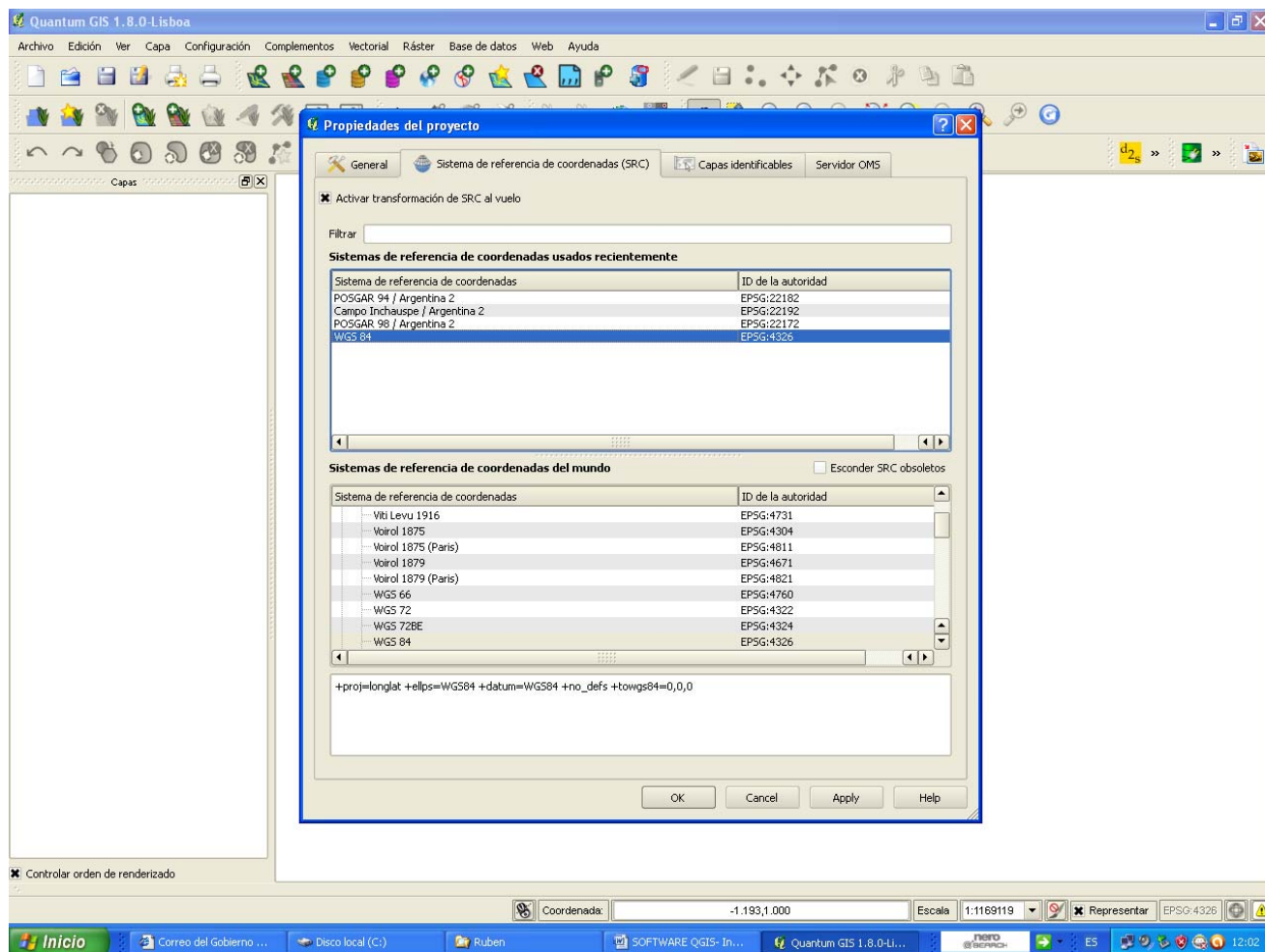
INSTRUCTIVO DE USO

REPROYECCIÓN DE CAPAS VECTORIALES

- Abrir el software QGIS.
- Se debe asignar la proyección del proyecto. Para ello, vamos a *Configuración* → *Propiedades del Proyecto*



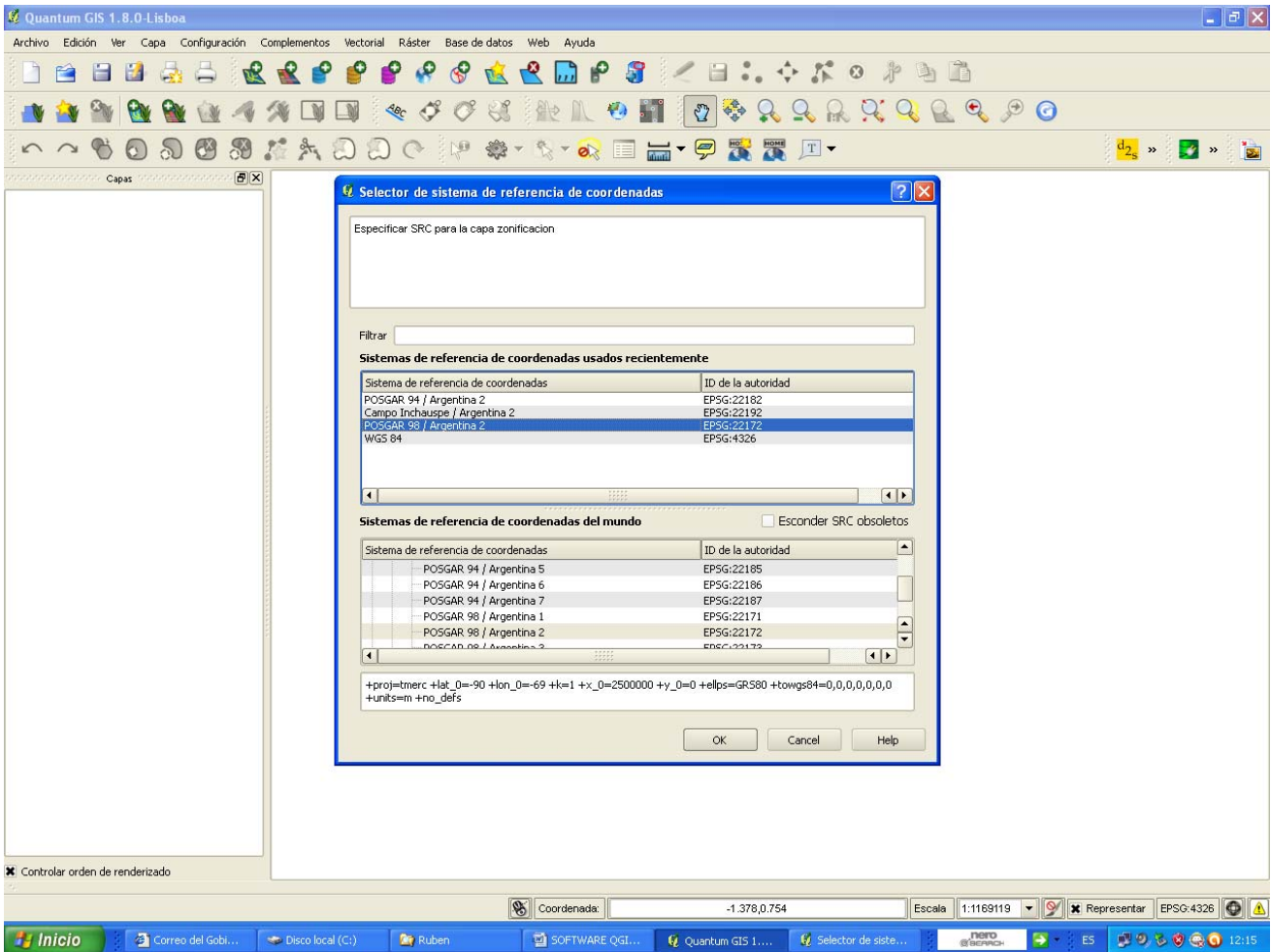
- Una vez abierta la ventana de Propiedades del Proyecto, en la pestaña Sistema de referencia de coordenadas (SRC), hacemos clic en Activar transformación de SRC al vuelo. Luego seleccionamos el sistema de referencia de coordenadas en el cual vamos a trabajar, por ejemplo WGS 84 – EPSG: 4326 (coordenadas geográficas).



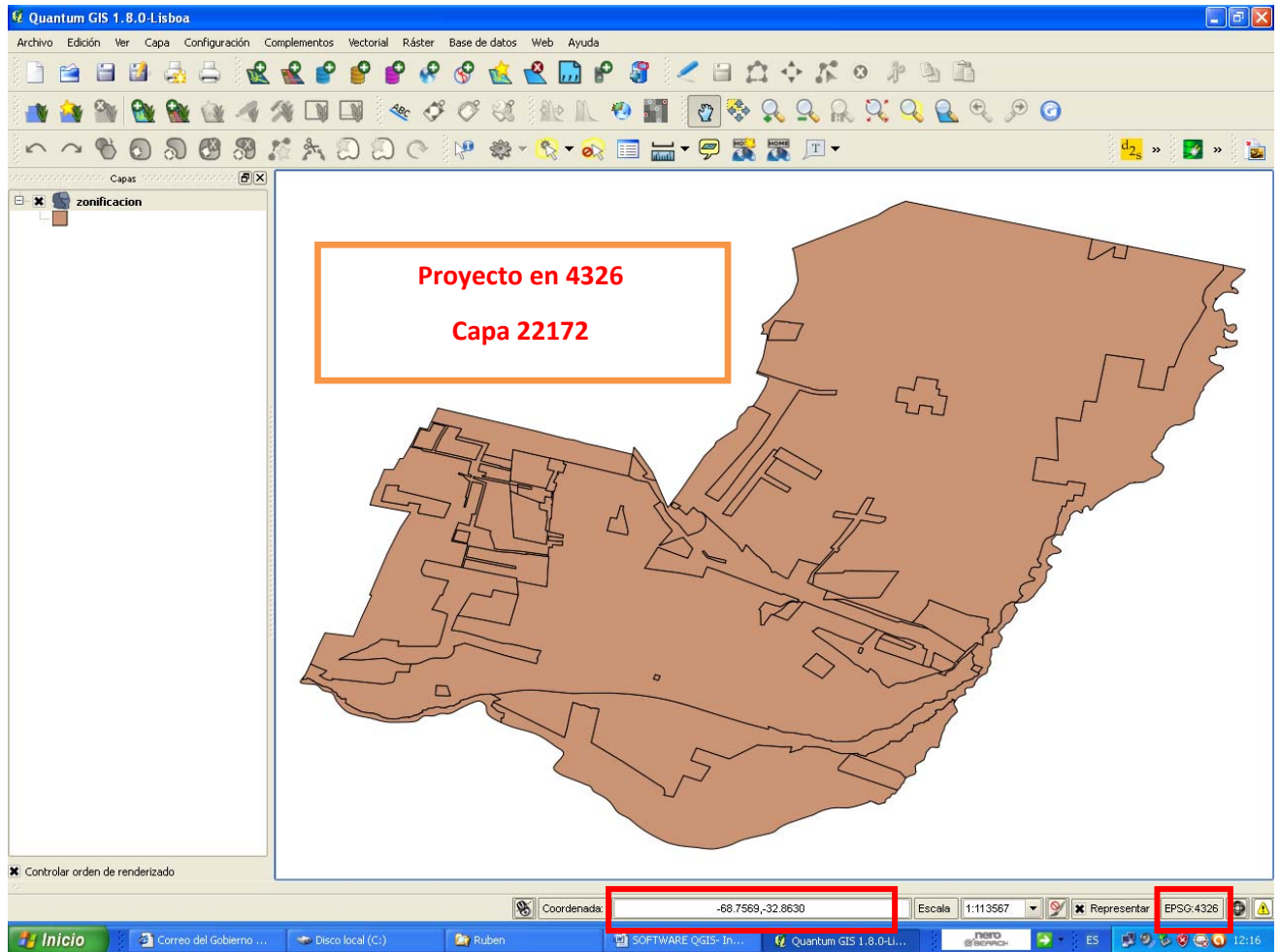
- Hacemos clic en **OK**
- Luego añadimos la capa vectorial → *Añadir capa vectorial*



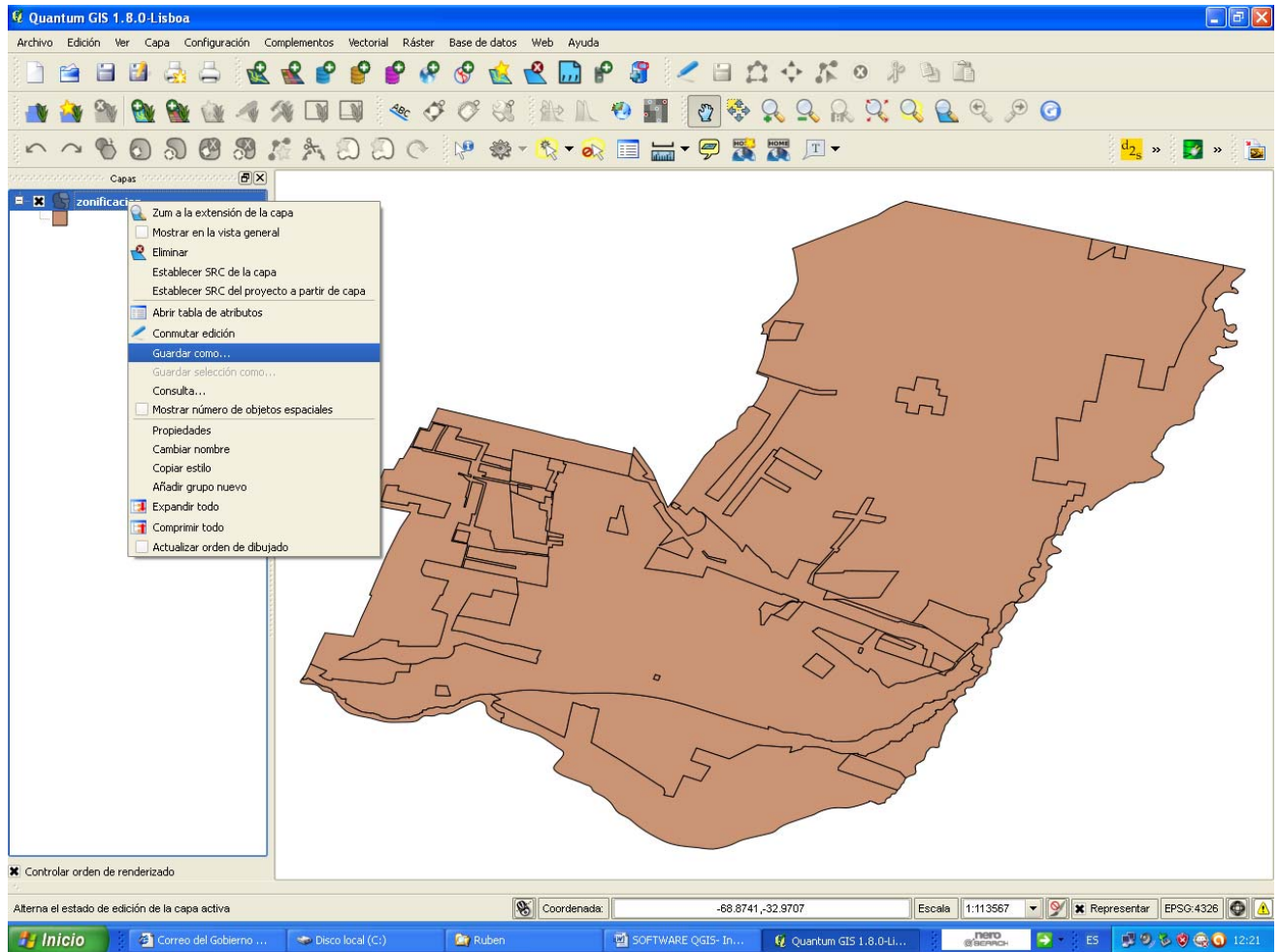
- Utilizamos *Explorar* para buscar la ubicación del archivo que deseamos añadir → *Open*
- Aparecerá una ventana en la que hay que especificar el sistema de referencia de coordenadas en la que encuentra el archivo.



- En este caso es un archivo que se encuentra en el sistema POSGAR 98.
- Como verán, el archivo que estaba en POSGAR 98, aparece re proyectado en la vista en coordenadas geográficas.



- Para guardar la capa reproyectada, debemos posicionarnos sobre la capa y hacemos clic con el botón derecho del mouse. Luego hacemos clic en *Guardar como...*



- Aparecerá una ventana en la que colocaremos el formato en que queremos exportarlo, el nombre de la capa reproyectada y el lugar donde será guardada. Luego seleccionaremos el SRC. En este caso seleccionamos **SRC del proyecto para cambiar su proyección**.
- Hacemos clic en **OK**

