

NODO AMBIENTE

INSTRUCTIVO DE USO

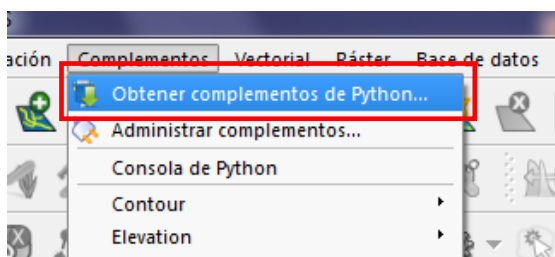
CÓMO INSTALAR COMPLEMENTOS EN UN SOFTWARE DE ESCRITORIO – QGIS

En este caso debemos tener instalado en nuestra PC el programa que se puede descargar de la página web <http://www.qgis.org/en/site/forusers/download.html>



Una de las grandes versatilidades de QGIS es su facilidad de interconexión con muchas bases de datos geoespaciales como PostGIS, SpatialLite1, ORACLE Spatial y otras. QGIS tiene una conexión directa con bases de datos SpatialLite y existen varios plug-ins, **“Complementos”**, que facilitan el manejo de esta base de datos

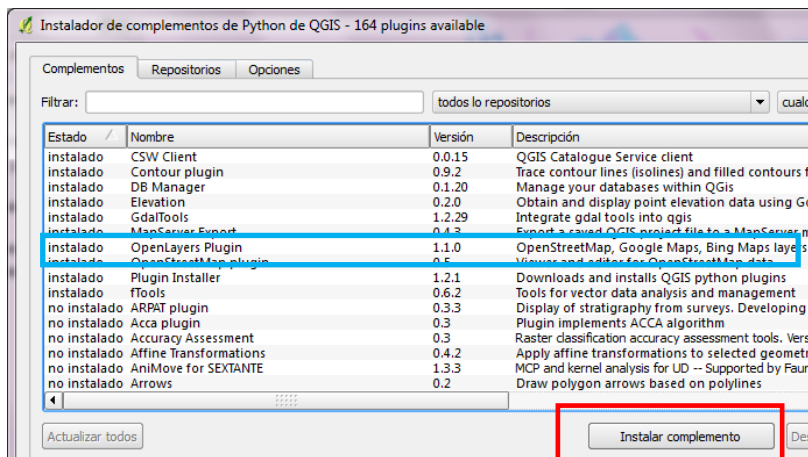
Se procede de la siguiente manera:



Vamos a la pestaña **“Complementos”** → **Obtener Complementos Python...**

Busca por la Web los complementos disponibles para la versión de nuestro software, esperamos a que se carguen todas.

En nuestro caso vemos en **“Estado”** varias que figuran como instaladas, para instalar una nueva solo

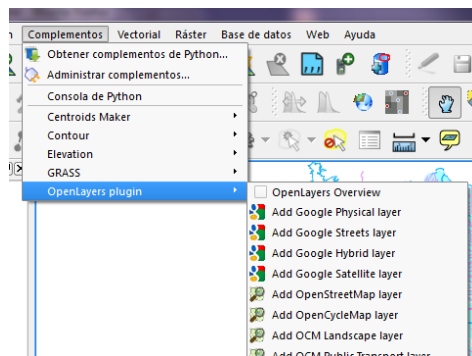


tenemos que hacer un clic sobre la misma y vamos a **“Instalar Complemento”**,

Una vez instalado vamos a dar uso de las nuevas herramientas anexadas. Nos dirigimos nuevamente a **“Complementos”** y hacemos clic en **“OpenLayers plugin”** y ya podemos traer a la vista el servicio seleccionado.

Por ejemplo, si vamos a **“Add Google Hybrid Layer”** nos trae a la vista imágenes satelitales que podemos ver de base en nuestro proyecto.

En caso de utilizar otras capas de información, es muy importante definir el **SRC** (Sistema de Referencia) de origen en el cual se encuentra esa capa. Para ello hacemos clic sobre la capa con el botón derecho y vamos a **“Establecer SRC de la capa”**



Vista con servicio **Google Hybrid Layer**.

