




NODO AMBIENTE

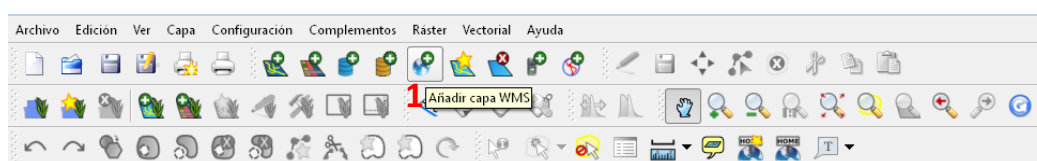
INSTRUCTIVO DE USO

CÓMO VISUALIZAR LOS DATOS PUBLICADOS EN UN SOFTWARE DE ESCRITORIO – QGIS

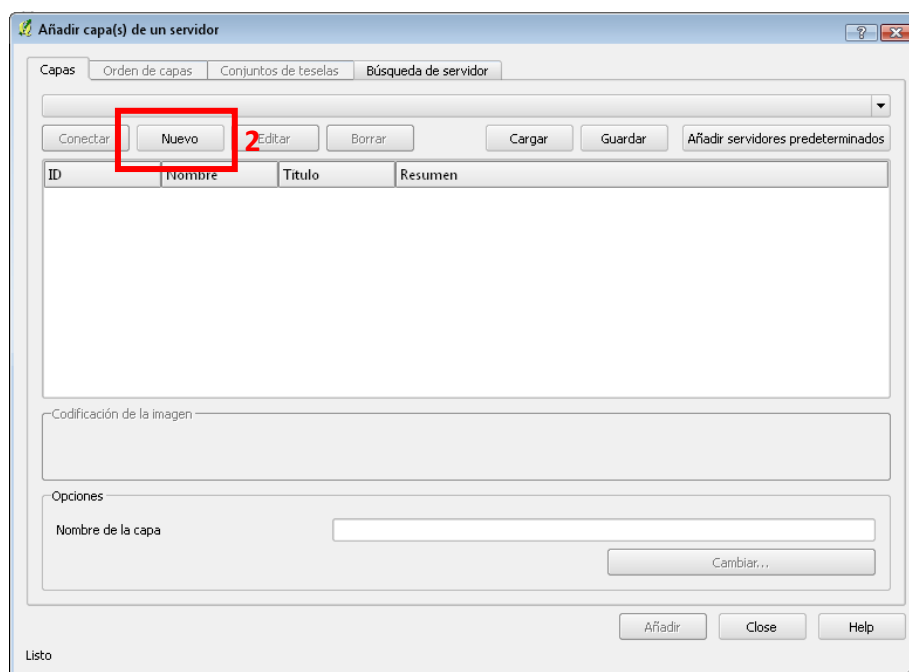
En este caso debemos tener instalado en nuestra PC el programa que se puede descargar de la página web <http://www.qgis.org/en/site/forusers/download.html>



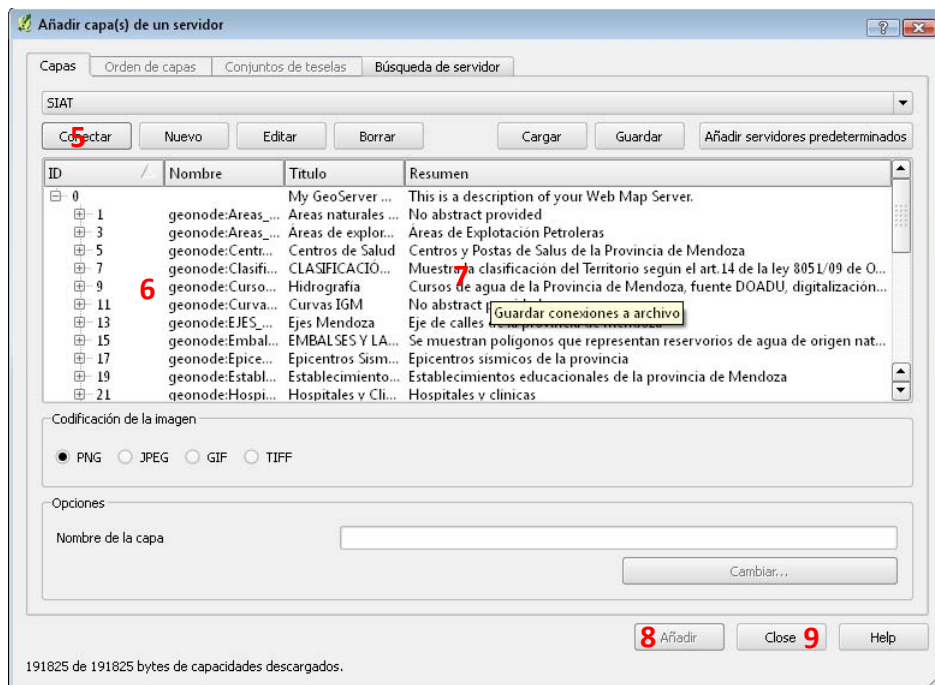
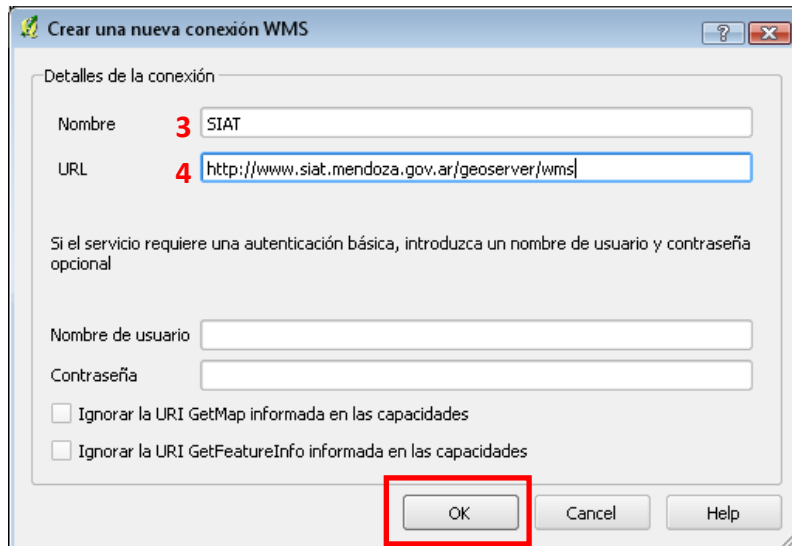
Una vez que damos inicio al software QGIS, vamos al ícono  que nos permite conectarnos vía internet a las capas publicadas por el **NODO-SIAT** de la Secretaría de Ambiente (1) mediante el servicio WMS.



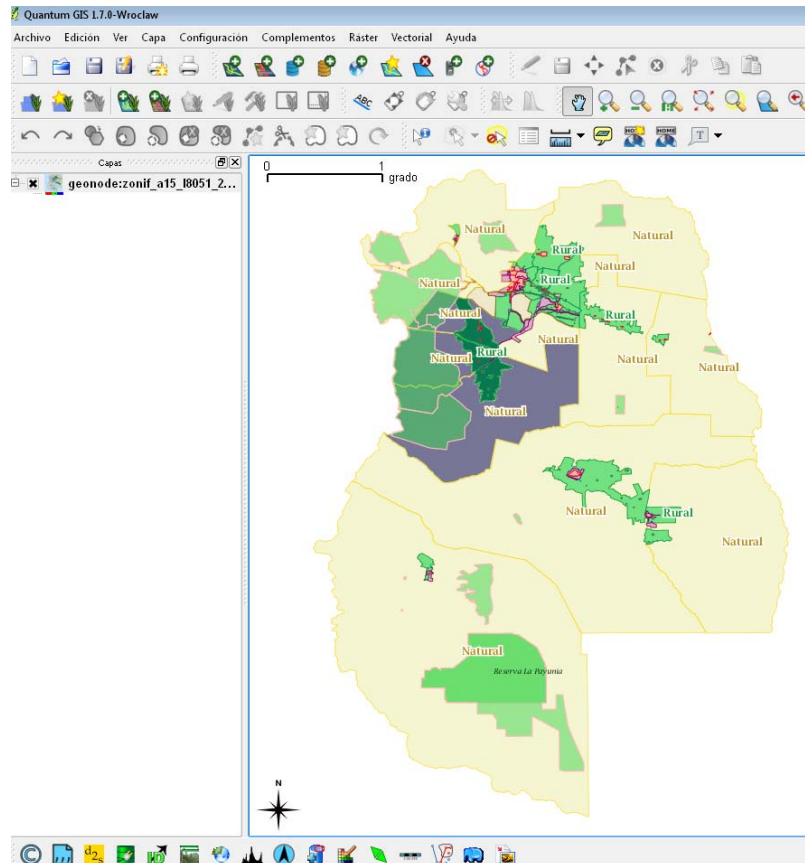
Aparece la siguiente ventana. En la pestaña CAPAS hacemos clic en “NUEVO” (2)



En esta ventana vamos a colocar un nombre a la conexión (es sólo un nombre que colocamos nosotros para poder identificar la conexión, ya que la misma quedará guardada 3). A continuación, en URL colocamos la dirección del nodo: **<http://www.siat.mendoza.gov.ar/geoserver/wms>** (4), y hacemos clic en “CONECTAR” (5) → Ok



- Aparecerán las capas (6).
- Se seleccionan haciendo clic sobre el cuerpo del texto (7) → “AÑADIR” (8) → CLOSE (9).
- Los temas aparecerán en la vista de QGIS.



Se pueden añadir diversos servidores los cuales se buscan en la página correspondiente, en www.idera.gob.ar/portal/node/21 Servicios IDE, de página principal, se encuentran los servidores que hay disponibles a través de IDERA Argentina accesibles de forma libre y gratuita, solo hay que copiar la URL y pegarla en: punto 4 de DETALLES DE CONEXIÓN.